

경남권역 장애인 구강진료센터 이용 안내

당신의 미소와 행복을 책임지는
경남권역장애인구강진료센터



이용안내

▶ 진료시간

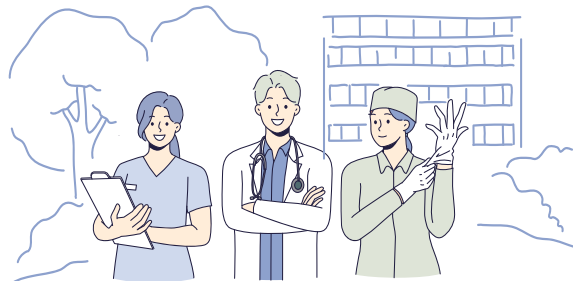
- **평일** : 9:00~17:30
(초진환자일 경우 오전 10:30까지 접수/오후 15:30까지 접수)
※ 점심시간 12:00 ~ 13:30
- **주말, 공휴일 휴진**
※ 경우에 따라 부산대학교치과병원(본관)에서 진료가 진행될 수 있습니다.
※ 초진 내원 전 유선 연락 시 진료 안내에 관한 상담을 제공하고 있습니다.

▶ 진료예약

- **초진** : 당일 방문 → 접수 및 내원 확인 → 진료 안내 → 초진 및 진료 상담 → 수납 및 재진예약(전신마취 필요시 추가 검사 실시)
- **재진** : 예약날짜에 진료실 방문

▶ 이용대상

- 등록 장애인, 장애인에 준하는 전문진료가 필요한 환자
(치매, 파킨슨병, 중증 근무력증 환자 등)
- 소아 장애환자의 경우 전문적인 치과진료가 가능한 소아치과
(부산대학교치과병원)에서 접수 및 진료
※ 단, 의료진의 판단에 따라 장애인구강진료센터에서 진료가 이루어질 수 있음.



진료비 지원

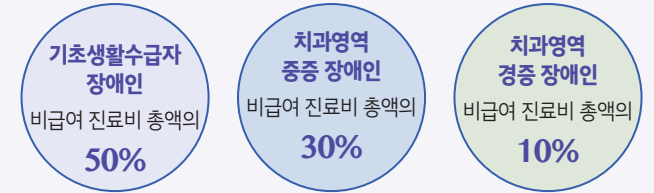


▶ 영상 보기

▶ 지원대상

- 장애유형, 등급, 나이에 관계없이 장애인 복지카드를 소지한 모든 장애인

▶ 지원범위



※치과영역 경증 장애인 : 치과영역 중증 장애인을 제외한 **모든 장애인**

! 치과영역 중증장애인 안내

| 장애유형 | 해당정도(등급) |
|-----------|---------------|
| 뇌병변장애 | 중증 및 경증(1~6급) |
| 뇌전증(간질)장애 | 중증 및 경증(1~5급) |
| 정신장애 | 중증(1~3급) |
| 지체장애 | 중증(1~3급) |
| 지적장애 | 중증(1~3급) |
| 자폐성장애 | 중증(1~3급) |

▶ 구비서류

- **공통서류** : 장애인복지카드(또는 장애인 증명서), 신분증
- **기타서류** : 기초생활수급자증명서(해당자), 선택의료급여기관 의뢰서(해당자)

▶ 주요사항

- 진료비는 의료기관 종별(의원, 병원, 상급종합병원)에 따라 차이가 발생할 수 있습니다.
- 본 진료비 지원사업은 국가정책사업으로 구비서류 미제출 시 지원 대상에서 제외되니 구비서류를 반드시 제출하여 주시기 바랍니다.
- 진료비 지원은 구비서류 제출 시점부터 적용되며, 소급적용 되지 않습니다.
- 미용 목적의 진료는 진료비 지원항목에서 제외됩니다.

▶ 문의사항

- **Tel. 055-360-5400**
(부산대학교치과병원 경남권역장애인구강진료센터)



진료안내



> 진료범위

1) 장애인구강진료센터 진료범위

- 행동조절이 가능하며 전신적으로 질환이 없는 장애인 환자의 일반 치과 치료
- 행동조절이 어렵거나 전신질환이 있어 타과의 협진을 필요로 하는 장애인의 치과치료
- 전신마취를 통한 치과치료

2) 장애인 환자의 일반 치과치료

- 외래진료 → 기본검사 → 방사선 검사 → 검사결과 평가 → 치료 시술
- ※ 치과 시술 시 행동조절 상태에 따라 신체적 억제장비가 동반될 수 있습니다.

3) 전신마취를 통한 장애인 치과치료

- 외래진료 → 전신마취가 필요한 술식인 경우 → 기본검사 → 검사 결과 평가 → (필요시) 정밀 검사 → 수술 전날 입원 → 수액주사 투여 → 전신마취 진료 시행 → 수술 후 회복실로 이동 → 환자 관찰 및 평가 → 회복 후 병실 이동
- ※ 전신마취 하 치과진료 시 적응을 돕기 위해 수술 전날 입원하여 의학적 평가를 실시함.
- ※ 센터 진료 시 최상의 치료결과를 도모하기 위해 부산대학교치과병원의 치과보철과, 치과보존과 등 전문 진료과와 협진을 통해 치과진료가 이루어질 수 있음.



▶ 영상 보기

dental clinic



공공의료실 안내



▶ 영상 보기

> 공공의료실이란?

- 공공의료실에서는 진료비 지원 사업(국가정책사업)과 별개로 환자와 가족이 질병으로 인해 겪을 수 있는 심리사회적 문제, 경제적 문제 등에 대해 전문적인 의료사회사업 상담을 통해 환자가 보다 안정적으로 치료를 받고 가정과 사회로 복귀할 수 있도록 지원하고 있습니다.

> 이럴 때 방문하세요.

- 치료과정에서 질병으로 인한 스트레스, 불안, 우울로 힘들거나 가족 간 갈등이 발생할 경우
→ 심리사회적 상담 (치료과정에서 발생한 걱정, 우울, 불안감에 따른 정서적 지지 제공)
- 경제적 어려움으로 치료를 지속하기 어려운 경우
→ 치료비 지원 사업 연계 (국가 지원 사업에 대한 정보 제공, 외부 후원단체 사업 신청)
*사회·경제적 상황 평가 후 해당자에 한함.
- 국민기초생활보장제도, 장애인등록제도 등 신청이 필요하나 방법을 모르는 경우
→ 사회복지정보 제공 및 지역사회자원 연계

> 상담절차

- 치료과정에서 복합적인 어려움이 있는 환자 → 원내 직원에게 의뢰 요청 또는 전화로 직접 문의 → 초기상담 → 의료사회사업 개입 또는 종결

> 상담문의

- 055-360-5401~2 의료사회복지사

> 위치

- 경남권역장애인구강진료센터 2층 공공의료실

▶ 오시는 길



경상남도 양산시 물금읍 금오로 20 부산대학교치과병원
경남권역장애인구강진료센터 ☎ 055-360-5400, 5114

지하철 안내

· 지하철 1호선

- 부산대역, 온천장역, 명륜역 하차 → 1300번 버스 환승 → 범어주공 3차아파트 정류소 하차 → 양산부산대학교병원(도보 이동)

· 지하철 2호선

- 부산대양산캠퍼스역 하차 → 순환버스 이용 → 양산부산대학교병원

버스 안내

· 시내버스 이용

- 양산부산대학교병원 하차
10번, 16번, 17번, 26번, 38번, 52번, 132번
- 범어주공3차아파트 정류소 하차
10번, 21번, 23(심야2)번, 26번, 132번, 138번, 1300번

· 시외버스 이용

- 양산시외버스터미널에서 하차, 시내버스 이용
10번, 16번, 17번, 52번 버스 이용하여 양산부산대학교병원 정문 앞 하차
23(심야2)번, 138번, 1300번 버스 이용하여 범어주공3차아파트 정류소 하차